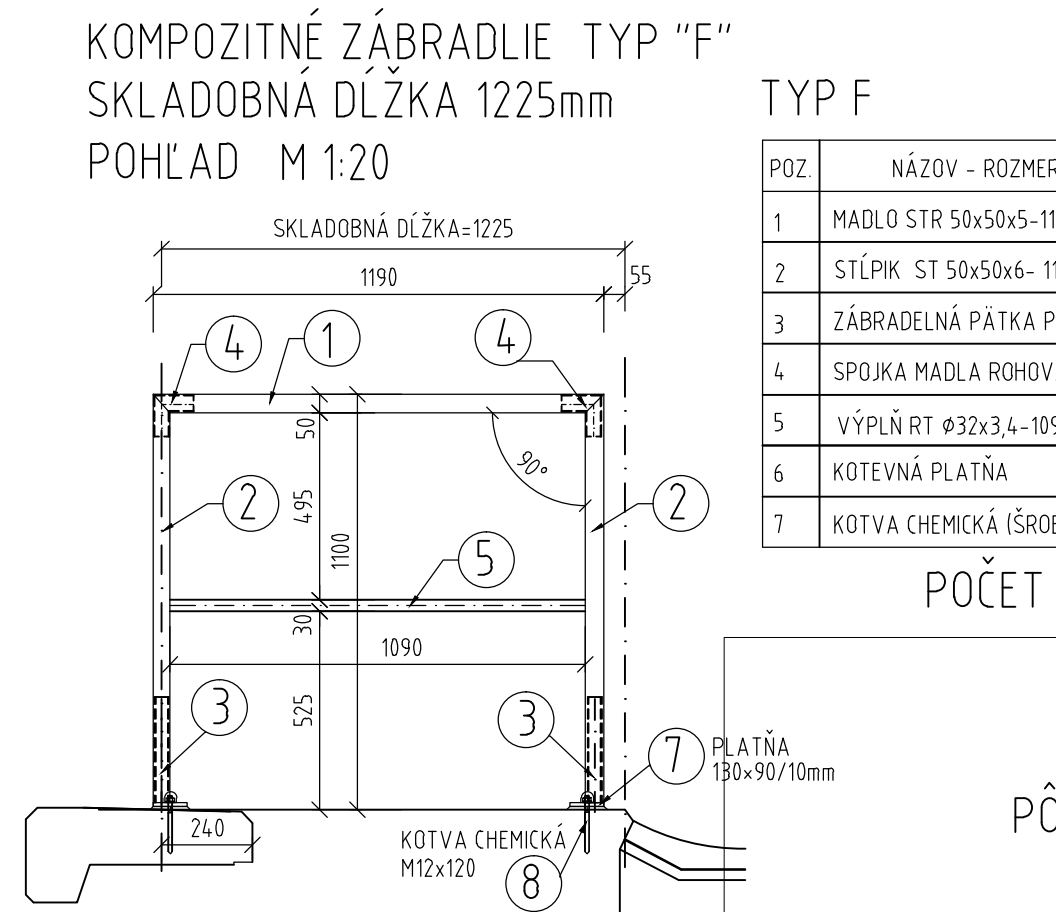


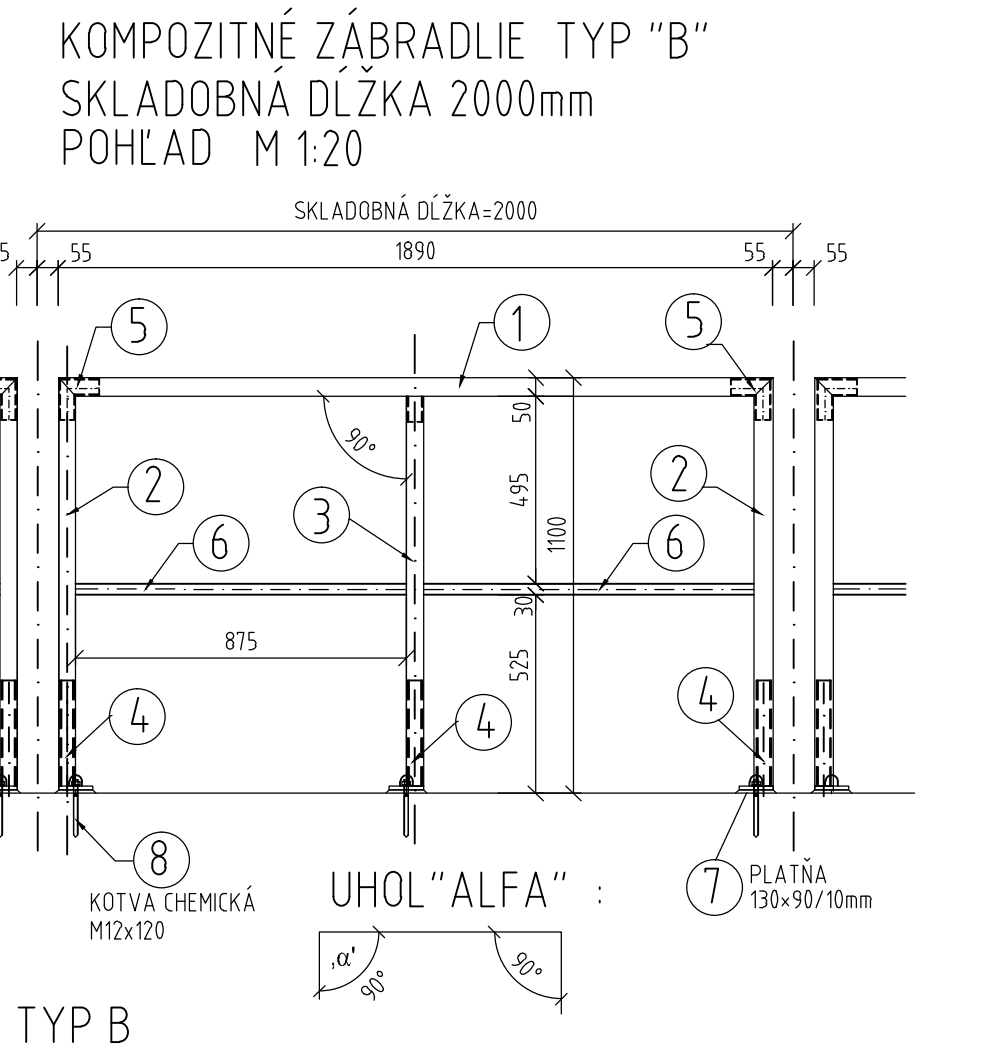
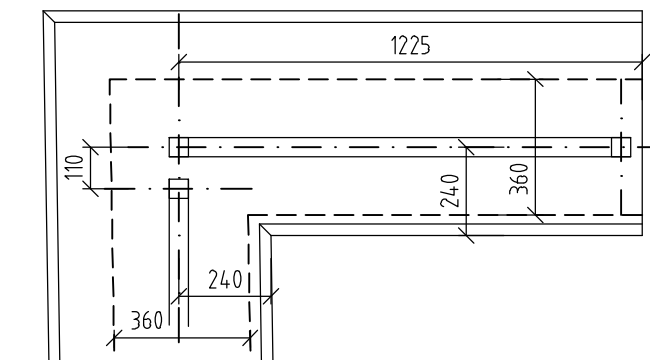
TYP A

POZ.	NÁZOV - ROZMER	MATERIÁL		ks
1	MADLO STR 50x50x5-1890	505		1
2	STĽPIK ST 50x50x6- 1080	505	S VÝZTUHOU	2
3	STĽPIK ST 50x50x6- 1030	505	S VÝZTUHOU	1
4	ZÁBRADELNÁ PÁTKA P6-100x130-Trφ38x3-300	nerez		3
5	SPOJKA MADLA ROHOVÁ Trφ40x1,5-125/125/ 87°	nerez		1
6	SPOJKA MADLA ROHOVÁ Trφ25x1,5 - 125/125/ 93°	nerez		1
7	VÝPLŇ RT φ32x3,4-870	505		2
8	KOTEVNÁ PLATŇA PL130x90/10-Tr38/3-300	nerez		3
9	KOTVA CHEMICKÁ (ŠROBOVICA) M12x120	A2		6

POČET ks : 37+36=73



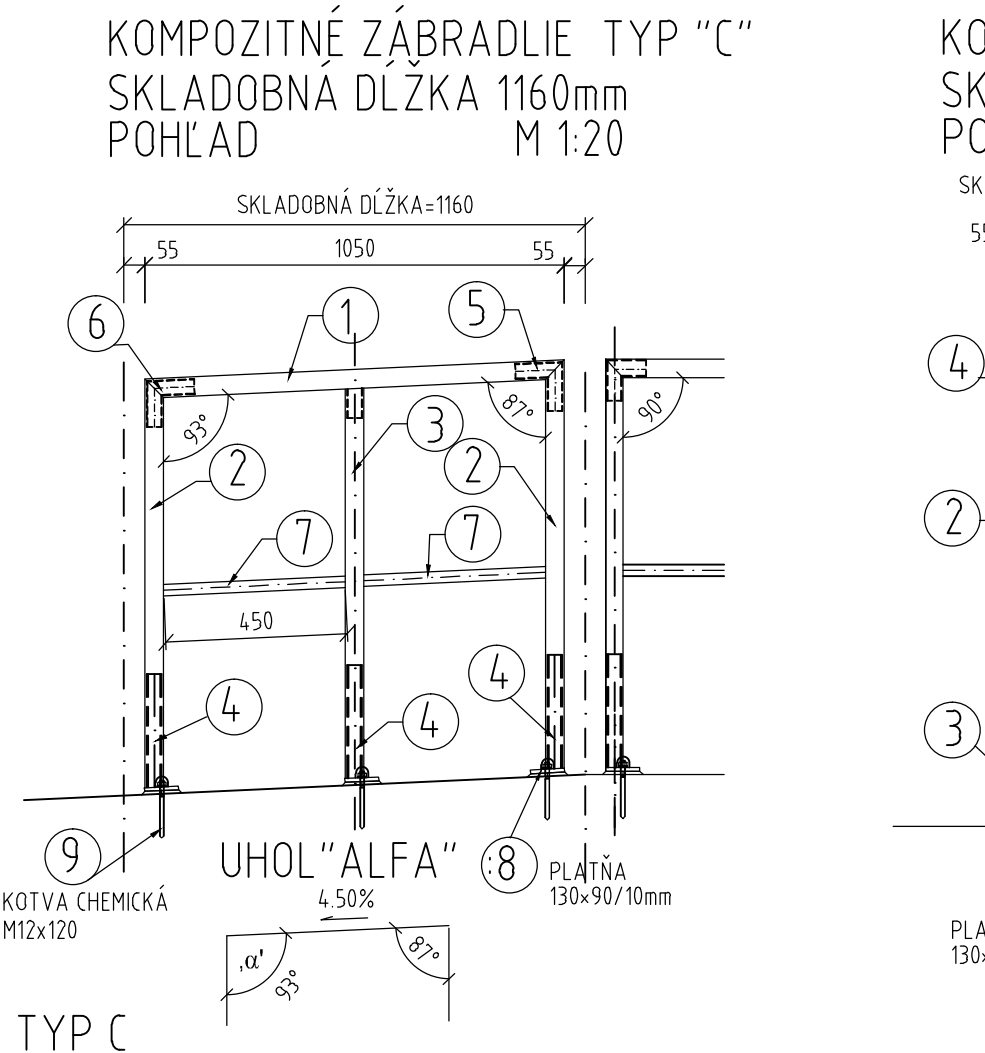
PÔDORYS ULOŽENIA BOČNÉHO ZÁBRADLIA
M 1:20



TYP B

POZ.	NÁZOV - ROZMER	MATERIÁL		ks
1	MADLO STR 50x50x5-1890	505		1
2	STĽPIK ST 50x50x6- 1080	505	S VÝZTUHOU	2
3	STĽPIK ST 50x50x6- 1030	505	S VÝZTUHOU	1
4	ZÁBRADELNÁ PÁTKA P6-100x130-Trφ38x3-300	nerez		3
5	SPOJKA MADLA ROHOVÁ Trφ40x1,5-125/125	nerez		2
6	VÝPLŇ RT φ32x3,4-870	505		2
7	KOTEVNÁ PLATŇA PL130x90/10-Tr38/3-300	nerez		3
8	KOTVA CHEMICKÁ (ŠROBOVICA) M12x120	A2		6

POČET ks : 189



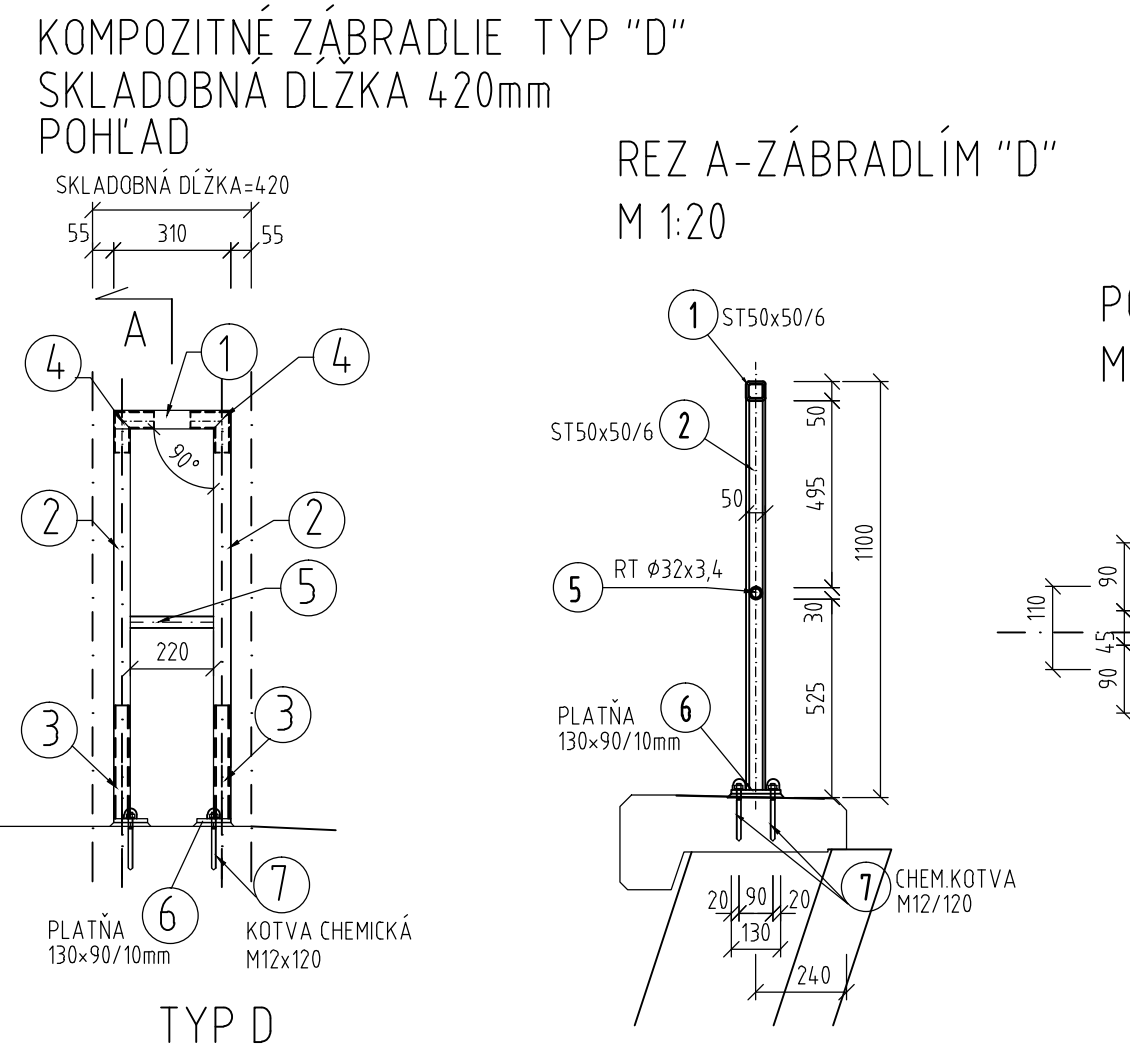
TYP C

POZ.	NÁZOV - ROZMER	MATERIÁL		ks
1	MADLO STR 50x50x5-1050	505		1
2	STĽPIK ST 50x50x6- 1080	505	S VÝZTUHOU	2
3	STĽPIK ST 50x50x6- 1030	505	S VÝZTUHOU	1
4	ZÁBRADELNÁ PÁTKA P6-100x130-Trφ38x3-300	nerez		3
5	SPOJKA MADLA ROHOVÁ Trφ40x1,5-125/125/ 87°	nerez		1
6	SPOJKA MADLA ROHOVÁ Trφ25x1,5 - 125/125/ 93°	nerez		1
7	VÝPLŇ RT φ32x3,4-450	505		2
8	KOTEVNÁ PLATŇA PL130x90/10-Tr38/3-300	nerez		3
9	KOTVA CHEMICKÁ (ŠROBOVICA) M12x120	A2		6

POČET ks : 1

POZNÁMKY:

- POVRCHOVÁ ÚPRAVA ZÁBRADLIA-PODLA TP 05/2013
ŽIAROVÉ ZINKOVANIE 100 µm, STUPEŇ PRÍPRAVY POVRCHU Sa2 1/2 /Be sweeping
1MN EPOXIDOVÝ hr. 100 µm FARBU URČÍ BUDÚCI SPRÁVCA
1 VN PUR hr. 80 µm
- HRANY OCELOVÝCH KONŠTRUKCIÍ ZAOBLIŤ A OCELOVÉ KOTEVNÉ PLATNIČKY PROTIKORÓZNE OŠETRIŤ AJ ZO SPODU
- MONTÁŽ ZÁBRADLIA SA VYKONÁ PODLA SCHÉMY RÓZMIESTNENIA
- STYKOVANIE ZVÁRANÍM, HR. ZVÁRU 4, 6mm
- ÚNOSNOSŤ LEPENEJ KOTVY V ŤAHU min. 10,5 kN V ŠMÝKU min. 1,0 kN
- PODLA VÝSLEDKOV ZÁKLADNÉHO KORÓZNEHO A GEOELEKTRICKÉHO PRIESKUMU JE POTREBNÉ SPRAVIŤ ZÁKLADNÉ OPATRENIA STUPŇA 3
- KOTEVNÉ PLATNE OSADIŤ DO PLASTMALTY A HRANY VYTMLIŤ PRUŽNÝM TMELOM
- VÝKRES SLUŽÍ AKO PODKLAD PRE VYPRACOVANIE DIELENSKEJ DODÁVATEĽSKEJ DOKUMENTÁCIE
- VŠETKY SKRUTKY KOTEVNÉHO PRVKU BUDÚ PREKRÝTÉ UMELOHMOTNÝMI KRYTKAMI
- MATERIÁL ZÁBRADLIA OCEĽ S235



TYP D

POZ.	NÁZOV - ROZMER	MATERIÁL		ks
1	MADLO STR 50x50x5-310	505		1
2	STĽPIK ST 50x50x6- 1140	505	S VÝZTUHOU	2
3	ZÁBRADELNÁ PÁTKA P6-100x130-Trφ38x3-300	nerez		2
4	SPOJKA MADLA ROHOVÁ Trφ40x1,5-125/125	nerez		2
5	VÝPLŇ RT φ32x3,4-220	505		1
6	KOTEVNÁ PLATŇA PL130x90/10-Tr38/3-300	nerez		2
7	KOTVA CHEMICKÁ (ŠROBOVICA) M12x120	A2		4

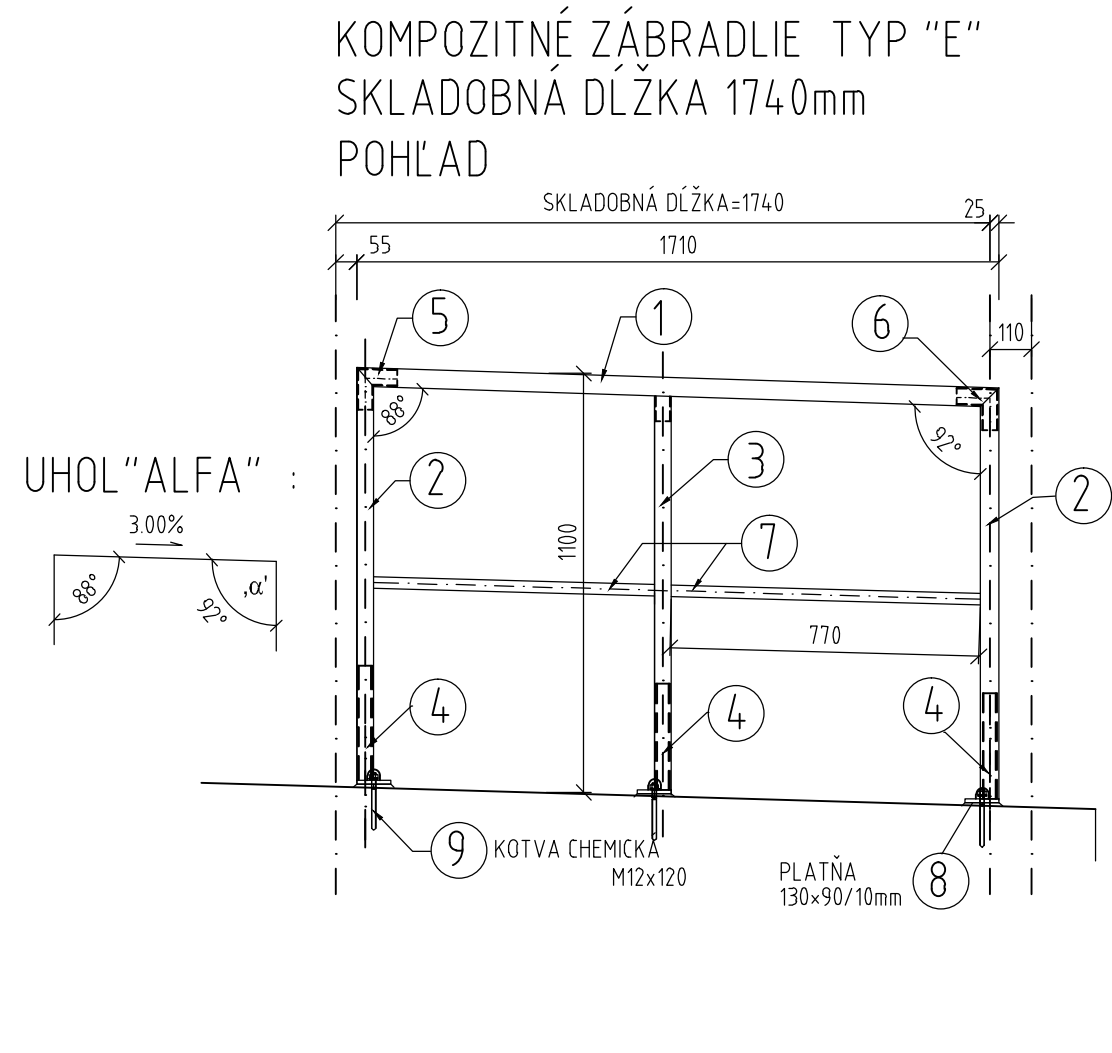
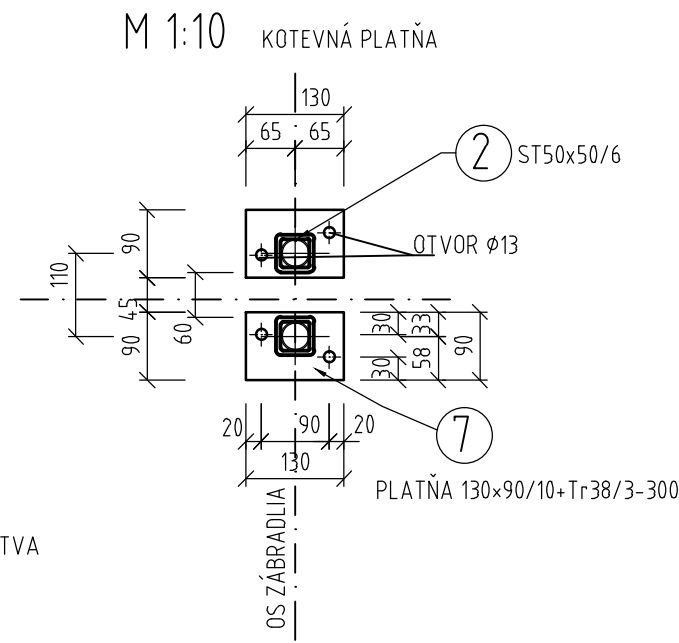
POČET ks : 1

TYP E

POZ.	NÁZOV - ROZMER	MATERIÁL		ks
1	MADLO STR 50x50x5-1710	505		1
2	STĽPIK ST 50x50x6- 1080	505	S VÝZTUHOU	2
3	STĽPIK ST 50x50x6- 1030	505	S VÝZTUHOU	1
4	ZÁBRADELNÁ PÁTKA P6-100x130-Trφ38x3-300	nerez		3
5	SPOJKA MADLA ROHOVÁ Trφ40x1,5-125/125/ 88°	nerez		1
6	SPOJKA MADLA ROHOVÁ Trφ25x1,5 - 125/125/ 92°	nerez		1
7	VÝPLŇ RT φ32x3,4-770	505		2
8	KOTEVNÁ PLATŇA PL130x90/10-Tr38/3-300	nerez		3
9	KOTVA CHEMICKÁ (ŠROBOVICA) M12x120	A2		6

POČET ks : 1

PÔDORYS KOTVENIA M 1:10




TYP E

OBJEDNÁVATEĽ



NÁRODNÁ DIAĽNIČNÁ SPOLOČNOSŤ

DOKUMENTÁCIA NA REALIZÁCIU STAVBY 102-00

ZÁKAZKA	DIAĽNIČNÝ PRIVÁDZAČ LIETAVSKÁ LÚČKA - ŽILINA I. ETAPA km 0,0 - 3,8				
ČASŤ STAVBY	102-00 DIAĽNIČNÝ PRIVÁDZAČ			MILETIČOVA 21, P.O. BOX 34 820 05 BRATISLAVA 25 TEL.: 02/5957 4793, FAX.: 02/5957 4798	
PRÍLOHA	ZÁRUBNÝ MÚR V KM 1.800 AŽ 2.325 VÝKRES ZÁBRADLIA			STUPEŇ	ČÍSLO ZÁKAZKY
				DRS	1347/1230
OBJEDNÁVATEĽ	NÁRODNÁ DIAĽNIČNÁ SPOLOČNOSŤ, a.s.			OKRES	ŽILINA
HLAVNÝ INŽ. PROJ. Ing. Ondrej KUPČO	TECH. KONTROLA Ing. Jozef DROBEC	SÚRADNICOVÝ SYSTÉM JTSK	KATASTRÁLNE ÚZEMIE: LIETAVSKÁ LÚČKA		
ZODP. PROJ. Ing. Jozef DROBEC	VYPRACOVAL Katarína Vargová	VÝŠKOVÝ SYSTÉM Bpv	ČÍSLO PRÍLOHY		
DÁTUM 05.2015	FORMÁT 8A4	MIERKA 1:20, 1:10	8.5		
			SÚPRAVA		